

Akce : **Oblastní nemocnice Trutnov a.s.**
 Konsolidované laboratoře a transfúzní oddělení
 Dokumentace pro provádění stavby

Investor : **Královehradecký kraj**
 Pivovarské náměstí 1245
 500 03 Hradec Králové

Zak. číslo : **A 20 - 15 - P**

D1.03 Dostavba budovy OKB

D1.03.5-04 MATERIÁLOVÉ STANDARDY

D1.03.5 Interiér

1)

Popis dle projektu:

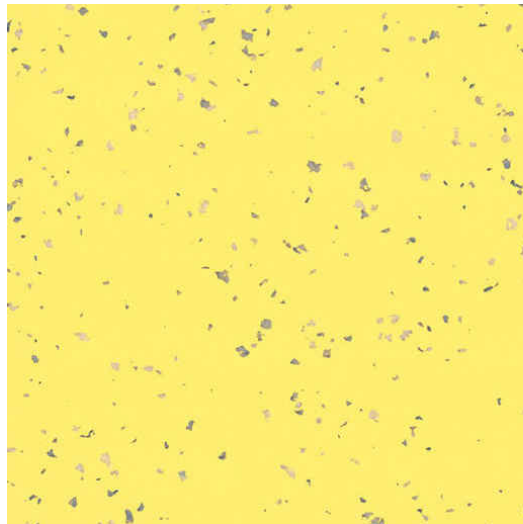
POVLAKOVÁ KRYTINA Z HETEROGEN. PVC, KOMPAKTNÍ VERZE, JEMNĚ
CHIPSOVANÝ DEKOR, ODSŤÍN **NCS S 0550-Y**, **MATERIÁLOVÝ STANDARD**
Č.1

Druh/ rozměry:

HETEROGENNÍ POVLAKOVÁ KRYTINA; CELKOVÁ TL. 2,0mm; NÁŠLAPNÁ
VRSTVA TL. MIN. 1,0mm; PROTISKLUZ MIN. R10; TŘÍDA ZÁTĚŽE 34-43

Odstín:

NCS S 0550-Y



2)

Popis dle projektu:

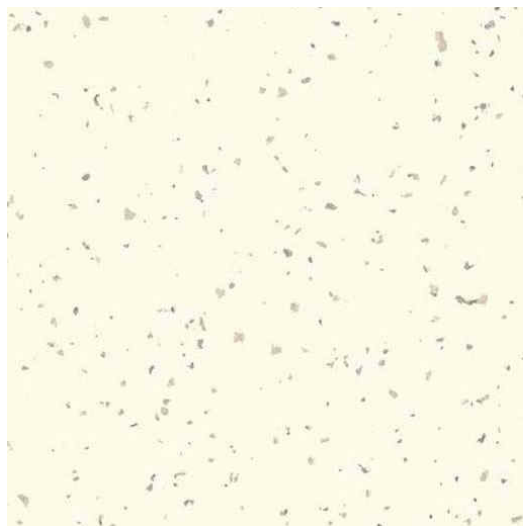
POVLAKOVÁ KRYTINA Z HETEROGEN. PVC, KOMPAKTNÍ VERZE, JEMNĚ
CHIPSOVANÝ DEKOR, ODSŤÍN **NCS S 0502-Y**, **MATERIÁLOVÝ STANDARD**
Č.2

Druh/ rozměry:

HETEROGENNÍ POVLAKOVÁ KRYTINA; CELKOVÁ TL. 2,0mm; NÁŠLAPNÁ
VRSTVA TL. MIN. 1,0mm; PROTISKLUZ MIN. R10; TŘÍDA ZÁTĚŽE 34-43

Odstín:

NCS S 0502-Y



3)

Popis dle projektu:

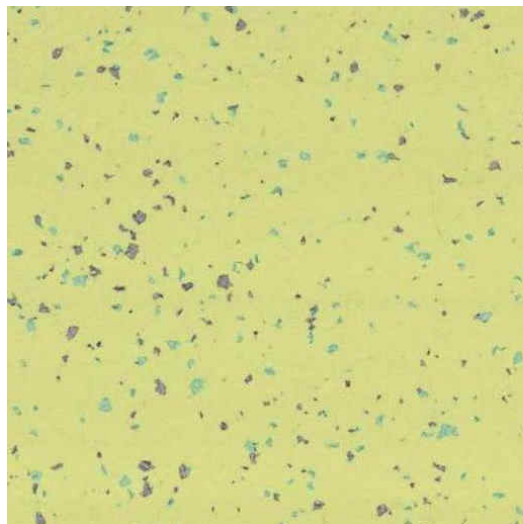
POVLAKOVÁ KRYTINA Z HETEROGEN. PVC, KOMPAKTNÍ VERZE, JEMNĚ
CHIPSOVANÝ DEKOR, ODSŤÍN **NCS S 0540-Y20R**, **MATERIÁLOVÝ**
STANDARD Č.3

Druh/ rozměry:

HETEROGENNÍ POVLAKOVÁ KRYTINA; CELKOVÁ TL. 2,0mm; NÁŠLAPNÁ
VRSTVA TL. MIN. 1,0mm; PROTISKLUZ MIN. R10; TŘÍDA ZÁTĚŽE 34-43

Odstín:

NCS S 0540-Y20R



4)

Popis dle projektu:

POVLAKOVÁ KRYTINA Z HETEROGEN. PVC, KOMPAKTNÍ VERZE, JEMNĚ CHIPSOVANÝ DEKOR, ODSŤÍN **NCS S 2030-G70Y**, **MATERIÁLOVÝ STANDARD Č.4**

Druh/ rozměry:

HETEROGENNÍ POVLAKOVÁ KRYTINA; CELKOVÁ TL. 2,0mm; NÁŠLAPNÁ VRSTVA TL. MIN. 1,0mm; PROTISKLUZ MIN. R10; TŘÍDA ZÁTĚŽE 34-43

Odstín:

NCS S 2030-G70Y



5)

Popis dle projektu:

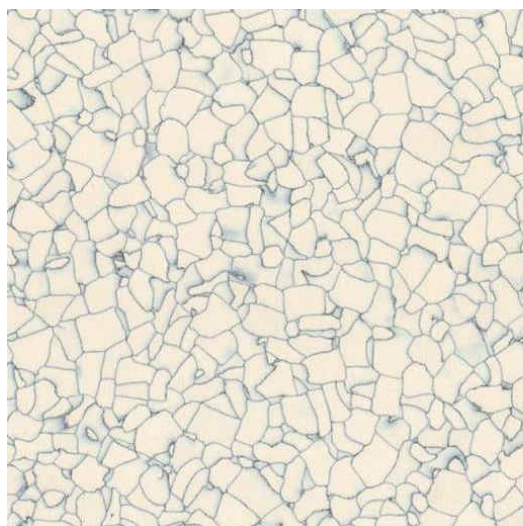
EL. VODIVÁ POVLAKOVÁ KRYTINA Z HOMOGEN. PVC, ČTVERCE 608x608mm, VÝRAZNÝ CHIPSOVANÝ DESIGN, PŘÍBLIŽNÝ ODSŤÍN **NCS S 0300-N**, **MAT. STANDARD Č.5**; V 1.NP ŽLUTÁ SVAŘOVACÍ ŠNŮRA, VE 2.NP ZELENÁ, VE 3.NP ORANŽOVÁ SVAŘOVACÍ ŠNŮRA (VŠE SE TÝKÁ PRAVIDELNÉHO RASTRU, **MIMO RASTR V BARVĚ PVC!!**)

Druh/ rozměry:

HOMOGENNÍ POVLAKOVÁ VODIVÁ KRYTINA; VODIVÁ; CELKOVÁ TL. 2,0mm; ČTVERCE 608x608mm; PROTISKLUZ MIN. R9; TŘÍDA ZÁTĚŽE 34-43

Odstín:

NCS S 0300-N



6)

Popis dle projektu:

POVLAKOVÁ KRYTINA Z HETEROGEN. PVC, KOMPAKTNÍ VERZE, VÝRAZNÝ DESIGNOVÝ MOTIV - IMITACE KOBERCE, ORIENTAČNÍ ODSŤÍN **NCS S 5502-R**, **MATERIÁLOVÝ STANDARD Č.6**

Druh/ rozměry:

HETEROGENNÍ POVLAKOVÁ KRYTINA; CELKOVÁ TL. 2,0mm; NÁŠLAPNÁ VRSTVA TL. MIN. 0,7mm; PROTISKLUZ MIN. R10; TŘÍDA ZÁTĚŽE 34-43

Odstín:

IMITACE KOBERECE, NCS S 5502-R



7)

Popis dle projektu:

KER. DLAŽBA 200x200mm, SV. BÉŽOVÁ, SLINUTÝ STŘEP, PROTISKLUZ R10/A, UNIDEKOR, PŘIBL. ODSŤÍN **NCS S 2005-Y20R**; SPÁROVÁNÍ V ODSŤÍNU **MANHATTAN; MATERIÁLOVÝ STANDARD Č.7**

Druh/ rozměry:

KERAMICKÁ DLAŽBA; 19,8x19,8x0,9cm; PROTISKLUZ R10/A

Odstín:

NCS S 2005-Y20R



8)

Popis dle projektu:

KER. DLAŽBA 100x100mm, SV. BÉŽOVÁ, SLINUTÝ STŘEP, PROTISKLUZ R10/B, UNIDEKOR, PŘIBL. ODSŤÍN **NCS S 2005-Y20R**; SPÁROVÁNÍ V ODSŤÍNU **MANHATTAN; MATERIÁLOVÝ STANDARD Č.8**

Druh/ rozměry:

KERAMICKÁ DLAŽBA; 9,8x9,8x0,9cm; PROTISKLUZ R10/B

Odstín:

NCS S 2005-Y20R



9)

Popis dle projektu:

KER. DLAŽBA 300x300mm, STŘ. ŠEDÁ, SLINUTÝ STŘEP, PROTISKLUZ R9, ČÁSTICOVÝ DEKOR, PŘIBL. ODSŤÍN **NCS S 3502-Y**; SPÁROVÁNÍ V ODSŤÍNU **MANHATTAN; MATERIÁLOVÝ STANDARD Č.9**

Druh/ rozměry:

KERAMICKÁ DLAŽBA; 29,8x29,8x0,9cm; PROTISKLUZ R9

Odstín:

NCS S 3502-Y



10)

Popis dle projektu:

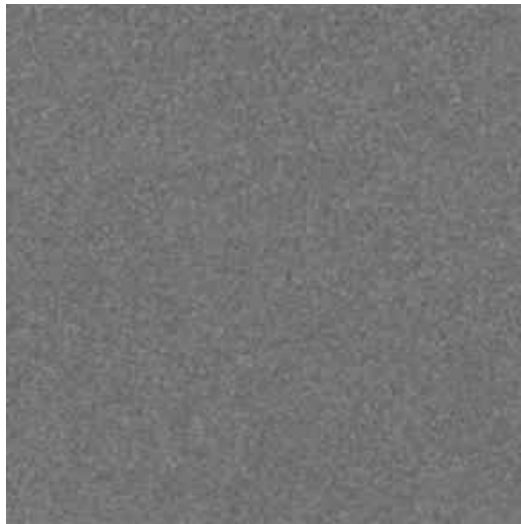
ZVÝRAZNĚNÍ STUPNICE PRVNÍHO A POSLEDNÍHO STUPNĚ V RAMENI (PODSTUPNICE SVĚTLÁ STANDARD Č.9), KER. SCHODOVKA 300x300mm, VELMI TM. ŠEDÁ, SLINUTÝ STŘEP, VÝRAZNÝ ČÁSTICOVÝ DEKOR, PŘIBL. ODSŤÍN **NCS S 6502-R**; SPÁROVÁNÍ V ODSŤÍNU **MANHATTAN**; **MATERIÁLOVÝ STANDARD Č.10**

Druh/ rozměry:

KERAMICKÁ SCHODOVKA; PROFILOVANÁ; 29,8x29,8x0,9cm; PROTISKLUZ R10/A

Odstín:

NCS S 6502-R



11)

Popis dle projektu:

BĚŽNÁ STUPNICE SCHODŮ (PODSTUPNICE SVĚTLÁ STANDARD Č.10), KER. SCHODOVKA 300x300mm, STŘ. ŠEDÁ, SLINUTÝ STŘEP, VÝRAZNÝ ČÁSTICOVÝ DEKOR, PŘIBL. ODSŤÍN **NCS S 3502-Y**; SPÁROVÁNÍ V ODSŤÍNU **MANHATTAN**; **MATERIÁLOVÝ STANDARD Č.11**

Druh/ rozměry:

KERAMICKÁ SCHODOVKA; PROFILOVANÁ; 29,8x29,8x0,9cm; PROTISKLUZ R10/A

Odstín:

NCS S 3502-Y



12)

Popis dle projektu:

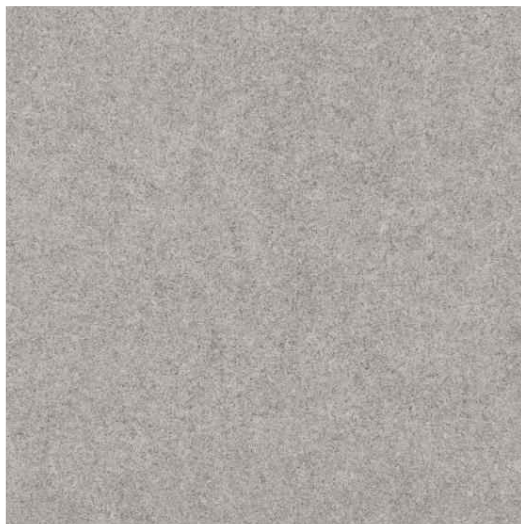
VELKOFOMÁTOVÁ KER. DLAŽBA 600x600mm, REKTIFIKOVANÁ, MIN. PEI 5, PROTISKLUZ MIN. R9, POVRCH LAPATTO, SV. ŠEDÁ IMITACE PŘÍRODNÍHO KAMENE, PŘIBL. ODSŤÍN **NCS S 2002-Y**; SPÁROVÁNÍ V ODSŤÍNU **MANHATTAN**; **MATERIÁLOVÝ STANDARD Č.12**

Druh/ rozměry:

KER. DLAŽBA; 59,8x59,8x1,0cm; PEI 5; PROTISKLUZ R9; REKTIFIKOVANÁ; POVRCH LAPATTO

Odstín:

IMITACE KAMENE, NCS S 2002-Y



13)

Popis dle projektu:

ZVÝRAZNĚNÍ STUPNICE PRVNÍHO A POSLEDNÍHO STUPNĚ V RAMENI (PODSTUPNICE SVĚTLÁ STANDARD Č.12), KER. SCHODOVKA 600x300mm, REKTIFIKOVANÁ, MIN. PEI 5, ČERNÁ IMITACE PŘÍRODNÍHO KAMENE, PŘIBL. ODTÍN **NCS S 7000-N**; SPÁROVÁNÍ V ODTÍNU **MANHATTAN**; **MATERIÁLOVÝ STANDARD Č.13; NUTNO POČÍTAT S VĚTŠÍM PROŘEZEM!!**

Druh/ rozměry:

KERAMICKÁ SCHODOVKA; PROFILOVANÁ; 59,8x29,8x1,0cm; PROTISKLUZ R10/A; REKTIFIKOVANÁ

Odstín:

IMITACE KAMENE, NCS S 7000-N



14)

Popis dle projektu:

BĚŽNÁ STUPNICE SCHODŮ (PODSTUPNICE SVĚTLÁ STANDARD Č.13), KER. SCHODOVKA 600x300mm, REKTIFIKOVANÁ, MIN. PEI 5, SV. ŠEDÁ IMITACE PŘÍRODNÍHO KAMENE, PŘIBL. ODTÍN **NCS S 2002-Y**; SPÁROVÁNÍ V ODTÍNU **MANHATTAN**; **MATERIÁLOVÝ STANDARD Č.14; NUTNO POČÍTAT S VĚTŠÍM PROŘEZEM!!**

Druh/ rozměry:

KERAMICKÁ SCHODOVKA; PROFILOVANÁ; 59,8x29,8x1,0cm; PROTISKLUZ R10/A; REKTIFIKOVANÁ

Odstín:

IMITACE KAMENE, NCS S 2002-Y



15)

Popis dle projektu:

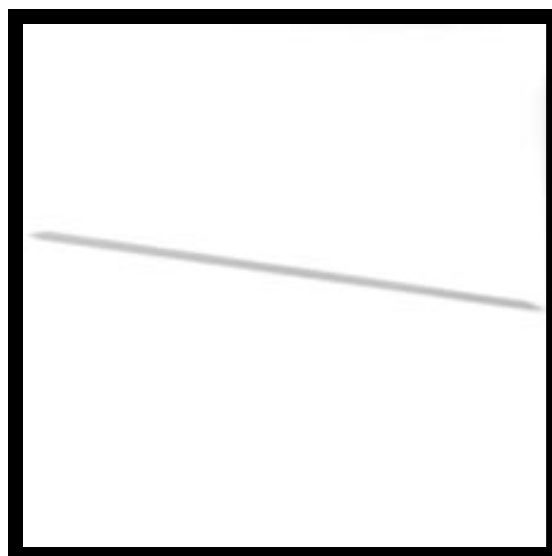
KER. OBKLAD 200x200mm, **BÍLÝ, MATNÝ, S PŘÍČNÝM RELIÉFEM**, ODTÍN **RAL 9003**; SPÁR. HMOTA ODTÍN **WHITE LINE**; **SPECIÁLNÍ OBKLADOVÉ SCHÉMA VIZ. SAMOSTATNÝ VÝKRES!!!; MATERIÁLOVÝ STANDARD Č.15**

Druh/ rozměry:

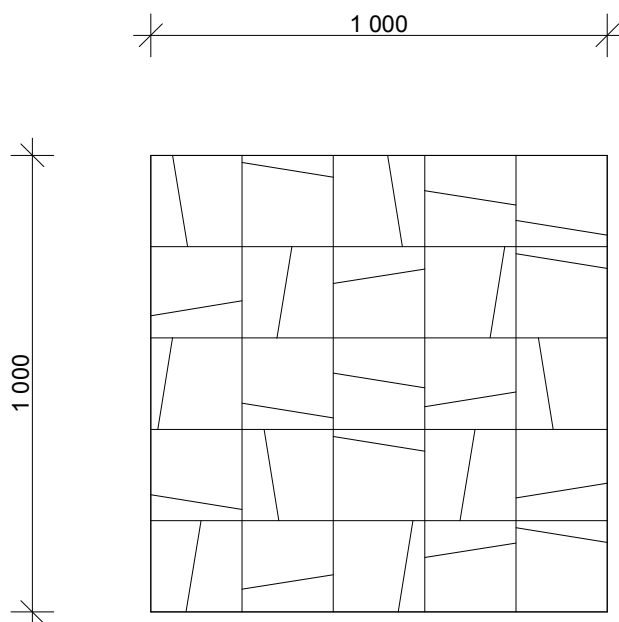
KERAMICKÝ OBKLAD; GLAZOVANÝ STŘEP S PŘÍČNÝM RELIÉFEM; 19,8x19,8x0,65cm; MATNÝ

Odstín:

RAL 9003



KLADÉČSKÉ SCHÉMA OBKLADU,
MAT. STANDARD Č.15; MIMO MĚŘ.



16)

Popis dle projektu:

VELKOFOMÁTOVÁ KER. DLAŽBA 600x600mm, REKTIFIKOVANÁ, HRUBÝ POVRCH (R10/B), ČERNÁ IMITACE PŘÍRODNÍHO KAMENE, PŘIBL. ODSŤÍN **NCS S 7000-N**; SPÁROVÁNÍ V ODSŤÍNU **MANHATTAN**; **MATERIÁLOVÝ STANDARD Č.16**

Druh/ rozměry:

KER. DLAŽBA; 59,8x59,8x1,0cm; PEI 5; PROTISKLUZ R10/B; REKTIFIKOVANÁ; HRUBÝ PROFILOVANÝ POVRCH

Odstín:

IMITACE KAMENE, NCS S 7000-N

